



Konzept:

**Aufbau einer nachhaltigen regionalen
Lebensmittelwertschöpfungskette!**

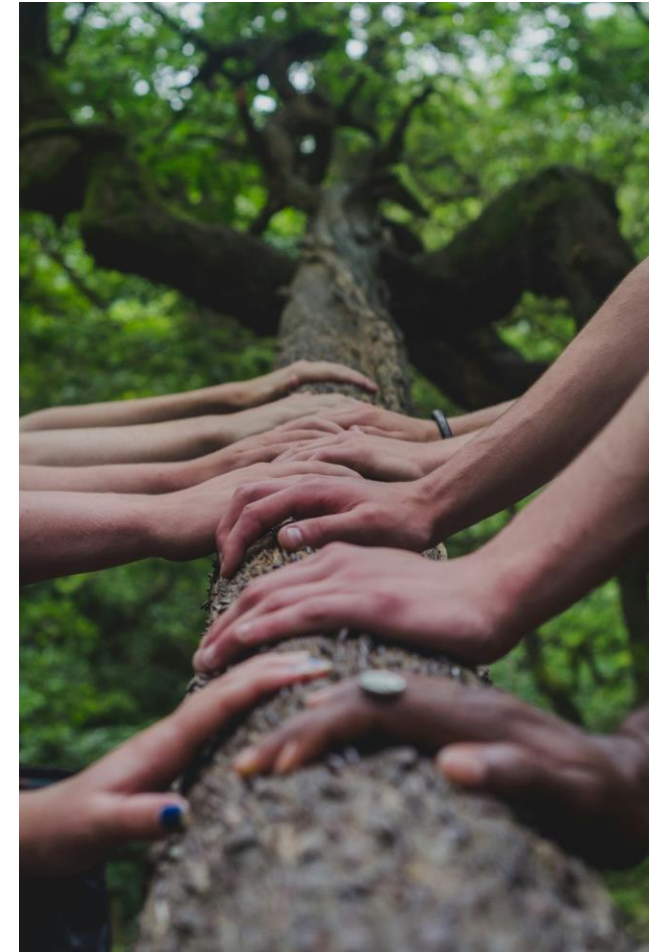
**Wir beraten, begleiten und befähigen die
regional agierenden Akteure!**

Das haben doch schon andere probiert?

Regionale Vermarktungsstrategien scheitern oft an den **begrenzten Ressourcen** der Akteure (Zeit, Geld, Wissen und Kompetenzen wie z.B. Vertrieb, Logistik, Management...) oder an **mangelnder Wettbewerbsfähigkeit** (Kosten- und Preisstruktur, Verfügbarkeit, Sortimentsabdeckung, Skalierbarkeit...)



Wir identifizieren hoch motivierte und fähige **Akteure** und integrieren sie in das Netzwerk. Wir werden uns **als Unternehmer an „erfolgskritischen“ Akteuren** beteiligen und nehmen die Rolle der **beratenden und vernetzenden Instanz** ein, die dafür sorgt, dass ein **ganzheitlicher, wettbewerbsfähiger Ansatz** verfolgt wird und dass die jeweils **fehlenden Ressourcen oder Kompetenzen ergänzt** werden. Die **Akteure sollen sich auf ihre Kernkompetenz konzentrieren** und davon gut leben können.



- **Neugründung Foodtruck**
 - „Realistische“ Businessplanerstellung
 - Unterstützung bei der Auswahl der sinnvollsten Finanzierung
 - Unterstützung bei Lieferantenauswahl und Sichtung von Verträgen
 - Begleitung beim Markenauftritt
- **Planung & Aufbau einer Hof-Molkerei**
 - Konzept und Businessplanerstellung als Erweiterung für einen Milchviehbetrieb (skalier- und erweiterbar)
 - Wichtige Arbeitsschritte bleiben Handarbeit und Unterstützungsprozesse werden automatisiert (Einsatz von Robotik)
 - Konzept zur Nutzung regenerativer lokal erzeugter Energie
 - Hoher Grad an Digitalisierung (Transparenz der Informationen)
 - Begleitung beim Markenauftritt und Vertrieb

- **Konzept: Umstellung auf regenerative, automatisierte Anbausysteme**
 - Mulchgemüseanbau im Streifenanbauverfahren
 - Autonomes Schneiden von Obststräuchern und -gehölzen
 - Einsatz von Robotern, Drohnen und Sensoren
 - Optimierung Wassermanagement und Vermeidung von Erosion
 - Nährstoffaufbau und Reduzierung von Dünge- und Spritzmittel
- **Konzept: Vermeidung von Kraut- und Knollenfäule im Kartoffelanbau**
 - Einsatz von Drohnen zur Früherkennung und punktueller Bekämpfung
- **Konzept: Digitale und automatisierte Lösung für die Herdentrennung bei Rindern**

- **Vermeidung von Ausfällen von Nutzfahrzeugen (Elektrik/Batterie)**
 - Entwicklung eines Dataloggers als Frühwarnsystem zur Vermeidung von NFZ-Pannen
- **Konzept Freiflächen PV**
 - Konzeptplanung (Doppelnutzung mit Hühnermobil)
 - Koordination mit Flächeneigentümern, Gemeinde und Projektierer
- **Dachflächen PV**
 - Energielösung zur Erhöhung des Eigennutzungsanteils (Energiespeicher)
 - Optimierung des Energieverbrauchs sowie der Einspeisevergütung von Kühlhallen für die Kartoffellagerung
- **Nachnutzungskonzepte für Biogasanlagen**
 - Methanisierung, Molkerei, Gewächshaus, Fischzucht (Aquaponik), ...

Thorsten Dralle

Geschäftsführer
Berater, Trainer, Coach



RegioMotion Beratungs GmbH
An der Wurth 7
29351 Eldingen

Tel. 0172 72 30 537
E-Mail: thorsten.dralle@regio-motion.de

Patrycja Meyer

Geschäftsführerin
Berater, Trainer, Coach



RegioMotion Beratungs GmbH
An der Wurth 7
29351 Eldingen

Tel. 0172 72 29 246
E-Mail: patrycja.meyer@regio-motion.de